



Rénovation luxueuse

Le chantier aura occupé plus de 200 personnes et l'exploitation du site permettra la création de près d'une dizaine d'emplois.

L' Hôtel du Parc, élevé au début du 20^e siècle au Mont-Pèlerin, ne conserve de son passé Belle Epoque que sa majestueuse façade. A l'intérieur, le vaste chantier en cours donnera naissance début 2013 à une copropriété de prestige comprenant un aménagement inté-

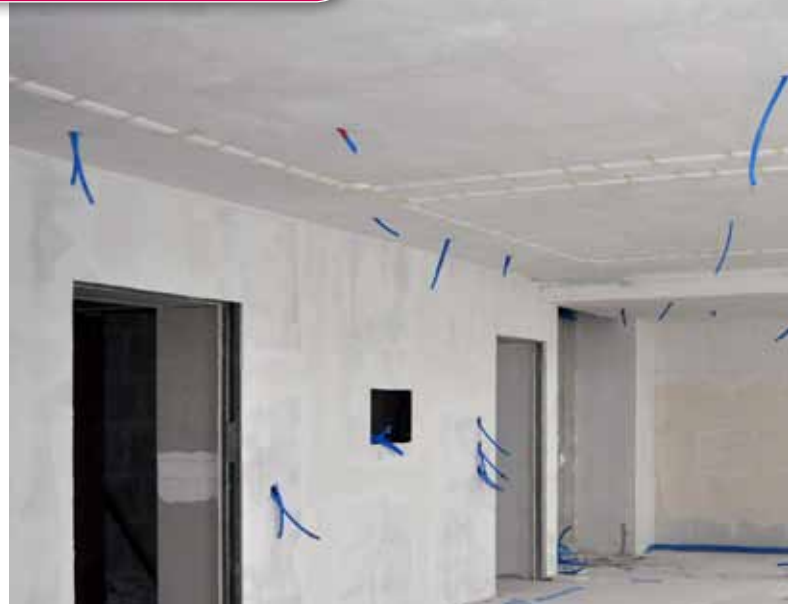
rieur mixant style classique et domotique, matériaux haut de gamme, espaces vastes comme des lobbys d'hôtel et mobilier design imposant. Les plafonds seront ornés de stuc et de moulures mariés à la technologie actuelle comme l'intégration de luminaires LED et de haut-parleurs pour de la diffusion audio. Ces appartements de haut standing seront équipés de lits hôteliers «king size», de baignoires en majesté sur piédestal de marbre avec douches à l'italienne à fleur de sol et de cuisines laboratoires dignes d'un restaurant gastronomique. Suite à l'incendie de 1917, le toit avait été refait à plat. Dans la rénovation actuelle les architectes ont proposé, sur l'unique base de photographies, de redon-

ner, à l'enveloppe du bâtiment, son aspect originel de 1907. Si la commune peut se réjouir des retombées financières, sa priorité était la conservation de ce bâtiment historique. Le chantier aura occupé plus de 200 personnes et l'exploitation du site permettra la création de près d'une dizaine d'emplois.

Historique

Une partie du charme de la région découle de son histoire. Victor Hugo, Edouard Grenier et Eugène Rambert faisaient partie de ses premiers visiteurs littéraires. Puis, au début du 20^e siècle, le Mont-Pèlerin est devenu une destination pour voir et être vu. Les Européens fortunés comme le Vicomte de Faria et la Princesse Eristoff y ont séjourné. En 1923, l'hôtel, qui a connu ses heures de gloire comme hôtel puis comme école hôtelière, fut modernisé par son nouveau propriétaire et dirigé durant cinq générations par cette même famille. ▶▶▶

►►► Pour ces logements de luxe, l'architecte et le maître d'œuvre ont mis l'accent sur la qualité des matériaux, sur le choix d'entreprises compétentes et ont utilisé des techniques modernes de construction. Ce qui permet de transformer ce bâtiment tout en respectant son histoire. L'isolation acoustique, thermique et la protection contre le feu ont été mises en place avec grand soin de manière à obtenir des valeurs largement au-dessus des standards. Le plâtre était déjà très présent à l'époque, avec des éléments en staff et le revêtement des surfaces. Le plâtre possède d'excellentes propriétés biologiques, et est exempt de substances toxiques; il favorise la sensation de bien-être. Il régule le climat ambiant de façon naturelle, grâce à sa faculté d'absorber l'excès d'humidité ambiante et de la restituer à l'air asséché.



Détails avec tous les systèmes de construction à sec, plaques et carreaux de plâtre, plafonds préfabriqués et staff

Plâtre omniprésent

Toutes les techniques de la construction à sec en plâtre ont été utilisées, telles que le système de construction en plâtre avec ossature métallique, le système de construction en carreaux de plâtre, faux plafonds, corniche, staff et éléments préfabriqués. Le plâtre a des propriétés anti-feu exceptionnelles et une haute conductivité thermique, ce qui optimise la sécurité et la consommation énergétique des bâtiments.

Toutes les techniques de la construction à sec en plâtre ont été utilisées.

Les raccords ont été réalisés par l'entreprise de plâtrerie dans les règles de l'art, afin de garantir la performance du système. La construction de la cloison continue est déterminante sur le plan de l'insonorisation de l'élément séparateur. Pour les cloisons séparatives à haut facteur d'insonorisation, l'interruption du parement au raccord est nécessaire. Ceci s'applique

Flexibles, robustes et élégantes

Les cloisons de plâtre cartonné sont constituées d'une ossature métallique sur laquelle on visse une ou plusieurs couches de plâtre cartonné, selon les besoins. Les embrasures de porte d'entrée des appartements ont poussé ce système à l'extrême, et sont formées de 8 couches de plâtre cartonné et de deux ossatures métalliques.

Détail embrasure de porte



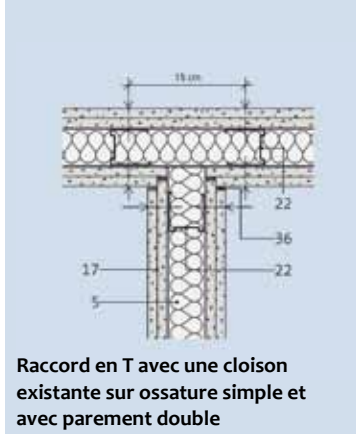
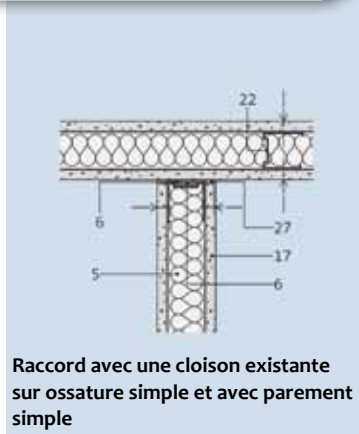
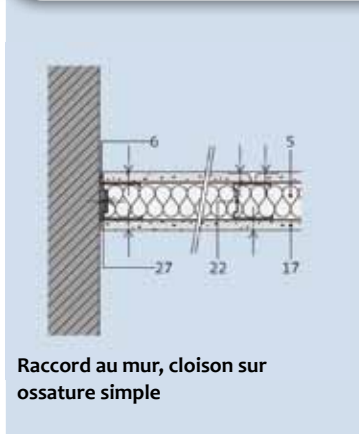
Fiche technique

Maître d'œuvre: SdG - Swiss development Group, Genève

Architectes: Brönnimann & Gottreux architectes SA, Vevey
Groupe H, Meyrin

Plâtrier-peintre: Varrin SA, Bremblens

Fournisseur: Rigips SA, Mägenwil



LÉGENDES

5 Fibres minérales
6 Feutre

17 Plaque Rigips (cartonnée)
22 Profilé CW

27 Coupe ou band d'étanchéité PE
36 Masse à jointoyer

également aux raccords des parois massives lorsque l'isolation phonique longitudinale du raccord est insuffisante. Ces travaux sont nécessaires pour des raisons de protection acoustique et incendie.

Là où il fait bon vivre

Les cloisons en carreaux de plâtre sont utilisées pour monter des cloisons de séparation non portantes. Les carreaux sont simplement emboîtés, et collés, et ne nécessitent pas de sous-construction. Les carreaux permettent d'obtenir une surface plane qui peut être décorée de multiples façons. Ce système est très économique. Les gaines techniques peuvent facilement y être incorporées.

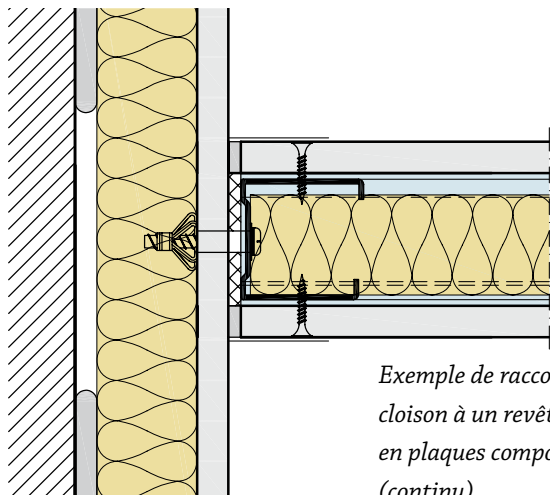
Les systèmes de plafonds en plâtre offrent une énorme variété de possibilités architecturales et de décors. Ils permettent également de créer des plafonds suspendus à l'aspect lisse ou des plafonds acoustiques perforés très efficaces.



▲ *Détail de sous-construction pour plafonds suspendus*

◀ *Plafonds suspendus avec enceintes hifi incorporées*

▼ *Détail d'isolation acoustique en carreaux de plâtre avec doublage*





Tous les éléments anciens en staff seront réparés.

MAIS C'EST AUSSI...

- Un volume de 45 550 m³
- 10 niveaux dont 8 hors sol
- 24 résidences de luxe
- 600 m² : la surface de la plus grande résidence, dont le plafond s'élève à 14 m.



Le staff un savoir-faire

Ces décorations jouèrent un rôle architectural très important durant plusieurs siècles, et connurent leur âge d'or au XVI^e, quand le stuc était l'élément décoratif essentiel à disposition des constructeurs de l'époque baroque. Ce magnifique travail, à la fois artisanal et artistique, est un bon exemple pour nous prouver qu'une stucature qui s'accorde avec le milieu ambiant et actuel peut aussi être un enrichissement. La transformation du Mont-Pèlerin ne pouvait pas éviter cette démarche. Tous les éléments anciens en staff seront réparés par la création



de moules en silicone, pour la fabrication des pièces nouvelles en plâtre.

La transformation du Mont-Pèlerin permet de valoriser toutes les facettes des possibilités architecturales du plâtre ainsi que le savoir-faire professionnel et la technicité du métier de plâtrier.

*Commission plâtre
Pierre-Joseph Filippini*

*Rénovation plafonds
existants en forme de
chapeau de curé*

