

La notion de valeur ajoutée



NUANCE-COULEUR ET HABITAT SARL

Poutres du plafond : patine à l'ancienne

Murs : enduit à la chaux

Parois accentuées en couleur «taupe»

Avenir de la branche de la plâtrerie-peinture

L'auteur du présent article n'est certes pas devin, mais il observe avec attention, et une certaine inquiétude, l'évolution de la branche de la plâtrerie-peinture. Et qu'observe-t-il ?

Pour toutes sortes de bonnes (ou de mauvaises) raisons, l'entrepreneur est engagé dans une bataille de prix dont il doit bien entendu supporter les conséquences, mais qui d'une manière plus générale, nuit à l'image de marque de l'ensemble de la branche.

En effet, si un certain niveau de prix n'est pas au rendez-vous, il sera impossible de réaliser sur la durée un travail de qualité auquel le client s'attend de la part d'un professionnel. D'autre part, si elle accepte sans rechigner cette pression sur les prix, l'entreprise n'aura pas d'autre choix que de s'aligner avec des propositions banales, consistant à recourir à des peintures ou à des systèmes de recouvrement traditionnels ne présentant aucune originalité et qui, à la limite, pourraient être mises en œuvre par tout un chacun.



▶▶▶ L'avenir de la branche ne sera pas rose si la majorité des travaux se limite à peindre les murs avec des dispersions dont le seul intérêt est le positionnement de son prix. L'objectif du «Vrai Pro», pour reprendre un slogan cher à la FREPP, doit consister à vendre à son client, chaque fois que cela est possible, de la valeur ajoutée, et ceci dans le but de :

- se positionner vis-à-vis de son client comme un professionnel compétent;
- se différencier de la concurrence;
- se sortir, dans toute la mesure du possible, de la spirale des prix;

pour, en définitive, augmenter ses marges.

La valeur ajoutée

Le client s'attend à ce que le travail qu'il a confié à un professionnel soit de qualité et exempt de reproches. Il ne s'agit donc pas là à proprement parlé de valeur ajoutée. Par contre, le donneur d'ordre percevra comme de la valeur ajoutée une proposition dont il tirera, lui, un certain profit.

Proposer de la valeur ajoutée, c'est proposer un «plus» dans un domaine qui ne laisse pas l'interlocuteur insensible, et pour lequel il sera enclin à délier un peu davantage les cordons de sa bourse.

Quels sont les domaines qui aujourd'hui ne laissent plus grand monde indifférent :

- l'environnement;
- la protection de la santé d'une manière générale, et celle des enfants en particulier;
- le confort de l'habitat;
- la durabilité des revêtements;
- la résolution de certains problèmes spécifiques.

Les produits

Le marché propose aujourd'hui tout une série de peintures possédant une réelle valeur ajoutée pour le donneur d'ordre. L'entreprise a tout intérêt à se les approprier et à les présenter dans de vrais entretiens de vente avec sa clientèle.

Les caractéristiques «qui font la différence» doivent de toute évidence être étayées par des éléments parfaitement objectifs et chiffrés que les fabricants, ou les fournisseurs, se feront d'ailleurs un plaisir de mettre à la disposition des intéressés.

L'objectif du «Vrai Pro», pour reprendre un slogan cher à la FREPP, doit consister à vendre à son client, chaque fois que cela est possible, de la valeur ajoutée.

Quelques exemples

Peintures murales résistantes à l'abrasion humide

La demande en finition murale mate croît au détriment des finitions satinées. Or, d'une manière générale, les finitions

mates sont fragiles et ne résistent que médiocrement aux sollicitations mécaniques. Il

existe aujourd'hui des peintures mates qui possèdent une remarquable résistance aux frottements. La norme EN 13.300 classe les peintures murales en fonction de leur résistance à l'abrasion humide et évalue la tenue du film de peinture après des cycles de lavage répétés. La norme prévoit 5 classes et avoir recours à des peintures de la classe 1 représente pour le donneur d'ordre une réelle valeur ajoutée en terme de longévité et de durabilité. A noter que la plupart des fabricants font référence, sur leur fiche technique, à la norme EN 13.300



Paroi accentuée dans un séjour
Peinture nacré avec effet sable



Paroi accentuée en couleur «magenta»

NUANCE-COULEUR ET HABITAT SARL



NUANCE-COULEUR ET HABITAT SARL.



PHOTO ET RÉALISATION ÉVÉQUIOZ JEAN-JÉRÔME

Plafonds : peinture contre les ponts thermiques. Murs : pose d'un revêtement mural énergétique peint avec deux couches de peinture à base de liant végétal composée de 95 % de matières brutes naturelles et renouvelables. Etiquette environnementale suisse classe A

pour indiquer d'une manière précise, objective et comparative la résistance à l'abrasion de leur produit.

VALEUR AJOUTÉE

La durabilité

PREUVE

Classement selon EN 13.300

Peintures exemptes de solvant

D'une manière générale, toutes les peintures en phase aqueuse contiennent une quantité plus ou moins importante des composés organiques volatils. Or, ces composés volatils s'évaporent et représentent une charge pour l'environnement ainsi qu'un risque pour la santé. Pour faire partie des catégories A et B de l'étiquette environnementale suisse, les peintures ne peuvent contenir qu'une quantité extraordinairement

faible de composés organiques volatils (700 ppm ou 0,7 g/kg), respectivement de composés organiques volatils lourds (1.000 ppm ou 1g/kg). A noter que les membres de la fondation suisse couleur s'engagent à faire apparaître l'étiquette environnementale avec la mention de la classe correspondante sur l'ensemble des emballages de la gamme des peintures pour murs et plafonds.

VALEUR AJOUTÉE

Protection de la santé

PREUVE

Classement A ou B de l'étiquette environnementale

Peintures à base de matières premières renouvelables

Les liants des peintures traditionnelles à base de dispersion sont synthétisés à partir de pétrole. Or, de manière à éco-

nomiser cette matière première précieuse, certains fabricants ont mis au point des peintures contenant plus de 95% de matières premières renouvelables - ou à disposition en quantité quasi illimitée dans la nature (eau, craie, etc.). Les liants proviennent généralement de l'agriculture et n'entrent pas, dans toute la mesure du possible, dans la chaîne alimentaire. Ces peintures font partie de la classe A de l'étiquette environnementale suisse.

VALEUR AJOUTÉE

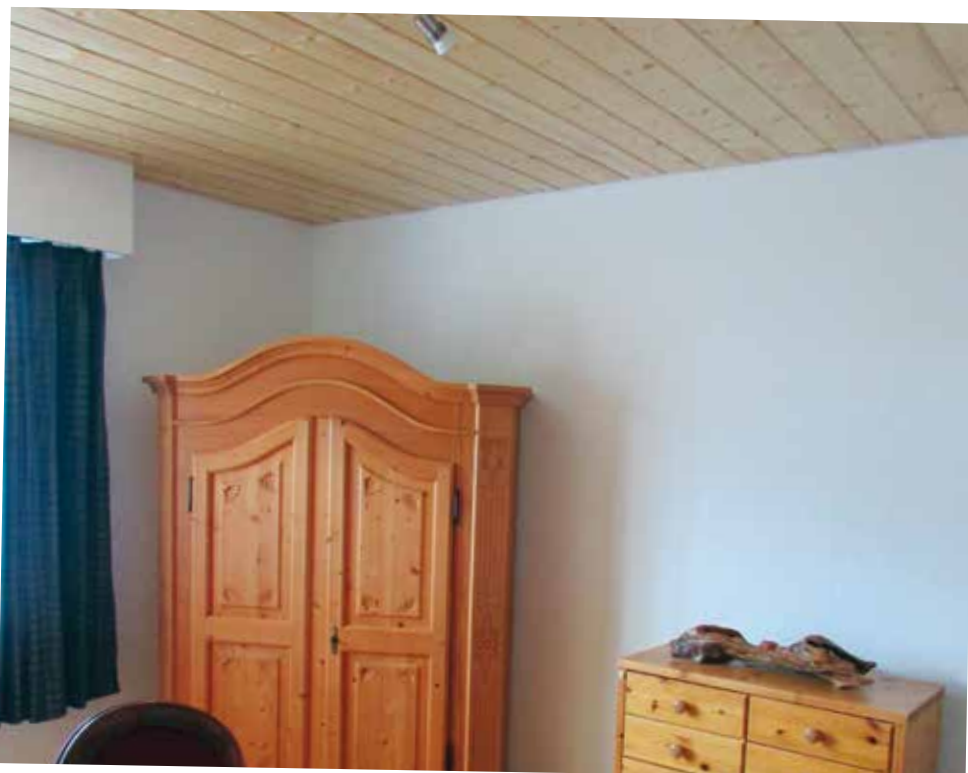
Contient plus de 95% de matières premières renouvelables

PREUVE

Classement A selon l'étiquette environnementale

Certains fabricants ont mis au point des peintures contenant plus de 95% de matières premières renouvelables.





Murs : application d'une masse à base de chaux revêtue d'une peinture minérale classe A (étiquette environnementale). Lames au plafond : application d'un verni diluable à l'eau de dernière génération avec agents de protection contre la lumière

PHOTO ET RÉALISATION ÉVÉQUOZ JEAN-JÉRÔME



Réception dans un cabinet médical
Murs : enduit à la chaux

▶▶▶ **Peintures convenant aux personnes souffrant d'allergies**

Pour éviter que la peinture ne moisisse dans son état de livraison, les peintures en phase aqueuse à base de dispersion contiennent toujours une faible quantité d'agents de protection en pot. Or, ces agents peuvent provoquer des allergies auprès d'une très faible partie de la population. Le marché propose des peintures pour intérieur, généralement à base d'une technologie silicate, ne contenant pas d'agents de conservation et avec lesquelles le risque de réactions allergiques peut donc être écarté.

VALEUR AJOUTÉE
Convient également aux personnes allergiques

PREUVE
Rapport spécifique d'instituts officiels et neutres

Peintures capables de neutraliser certains gaz présents à l'intérieur des pièces

Que l'effet repose sur la nanotechnologie ou sur d'autres technologies, le marché propose des peintures pour murs et plafonds capables de neutraliser certains gaz toxiques, tels que le formaldéhyde, ou de diminuer l'inconfort généré par des odeurs présentes à l'intérieur des pièces.

VALEUR AJOUTÉE
«Dépollution de l'air ambiant»

PREUVE
Rapport spécifique d'instituts officiels et neutres

Peintures avec une protection du film contre la moisissure

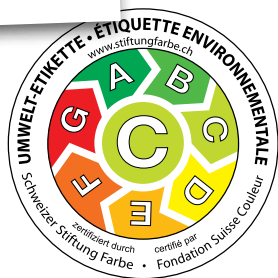
En cas de présence de moisissures, où lorsque l'apparition de moisissures est à craindre et que les causes de cette apparition ne peuvent être éliminées de manière constructive, les fabricants proposent des peintures dont le film est protégé

Ces peintures ralentissent la prolifération des moisissures sur les surfaces peintes et doivent toujours être appliquées dans le strict respect des indications du fabricant.



NUANCE-COULEUR ET HABITAT SÀRL

- les peintures dites «thermiques» qui augmentent le confort thermique dans les pièces par la diminution de courants de convection;
- les peintures contre l'électromog qui réduisent l'importance du champ électromagnétique à l'intérieur des pièces;
- les peintures murales pour flipchart (ou salle de conférence) sur lesquelles on peut écrire avec des feutres pour ensuite effacer facilement ce qui a été écrit ou dessiné;
- les peintures et revêtements décoratifs alliant le fonctionnel à l'esthétique.



de la moisissure. Ces peintures ralentissent la prolifération des moisissures sur les surfaces peintes et doivent toujours être appliquées dans le strict respect des indications du fabricant.

VALEUR AJOUTÉE

Maintien d'un environnement sain

PREUVE

Rapport d'efficacité d'instituts officiels et neutres

Peintures bactéricides

Ces peintures contiennent des agents antimicrobiens capables de lutter contre les bactéries. Elles ne remplacent en aucun cas les règles de bonne hygiène. Ce type de peintures trouve son application, non seulement dans les hôpitaux, mais également dans les écoles, les

cuisines industrielles et plus largement dans les endroits où l'hygiène est primordiale.

VALEUR AJOUTÉE

Maintien d'un environnement hygiénique

PREUVE

Rapport d'efficacité d'instituts officiels et neutres

Autres peintures

Citons encore d'autres types de peintures entrant dans la catégorie des peintures à fonction :

- les peintures magnétiques permettant de fixer, au moyen d'aimants, des documents au mur;
- les peintures anti-condensation à même de diminuer le phénomène de la condensation sur les plafonds et les parois;

Conclusion

Le marché propose toute une série de peintures à même d'être mises avantageusement en avant dans l'espoir que celles-ci perdent leur statut de produits de niche pour devenir des vecteurs de communication et de positionnement pour «Les Vrais Pros» de la profession.

Techno GR
Adolf Beets



Paroi «tête de lit»: enduit minérale modelé et brossé, finition avec peinture nacrée en couleur «brun chocolat»

NUANCE-COULEUR ET HABITAT SÀRL